

**ЖШС «Строй-проект-инвентаризация» ТОО «Строй-проект-инвентаризация»  
техникалық төлқұжаты (Ф-2) /технический паспорт (Ф-2)**

**Тіркеу сөзін жылжымайтын мүлік нысандарының (кооператерлі тұрғын үйлер,  
офистар, өнеркәсіп, сауда нысандары және т.б.)**

**На рәсімделетін объекти недижимости (многоквартирные, жилые дома,  
офисы, промышленные, торговые объекти и т.п.)**

1. Қазақстан Республикасы/Республика Казакстан
2. Обласы/Область Ақмолинская
3. Қала (ауыл, ауылды мекен)/Город (поселок, населенный пункт) \_\_\_\_\_
4. Ауданы/Район Шортандинский район с.Жолымбет
5. Кадастрлық кәсімірі/Кадастровый номер \_\_\_\_\_
6. Көшесі/Улицасы Жолымбетская СШ №1 ул. Ауезова №1
7. Үйдін номері/Номер дома \_\_\_\_\_
8. Инвентарлық кәсімірі/Инвентарный номер \_\_\_\_\_
9. Кордың категориясы/Категория фонда Школа «А»

Тізілім Номері	Кәсімірі Категориясы	Меншік иесі (қор қолданушы) Собственники (фондодержатели)	Құқықтың туындауы Возникновение права

**Жалпы мәлімет  
Общие сведения**

- |   |        |  |           |
|---|--------|--|-----------|
| 1. Жобаның сериясы, типі                        | _____  | 8. Басқа алаңы<br>Площадь вспомогат. помещений       | 1218,4    |
| 2. Қабаттардың саны<br>Число этажей             | 3      | 9. Пәтердің саны<br>Число квартир                    | _____     |
| 3. Құрылыс алаңының<br>Площадь застройки        | 1541   | 10. Болменің, жайдың саны<br>Число помещений, комнат | 76        |
| 4. Ғимардың көлемі<br>Объем здания              | 16180  | 11. Қабырғалық материалдары<br>Материал стен         | Кирпичные |
| 5. Жалпы ауданы<br>Общая площадь                | 2945,8 | 12. Салынған жылы<br>Год застройки                   | _____     |
| 6. Лоджиялар және т.б.<br>Площ. балконов и т.п. | _____  | 13. Физик-көз бағалау<br>Физич. износ %              | 25-30     |
| 7. Негізгі алаңы<br>Осн. площадь                | 1727,4 |  |           |

Төзілім картасы құрылды  
Паспорт составлен на 25 сентябрь 2005 года

Директор \_\_\_\_\_



**Инженерлік жабдыктарды және конструкциялық элементтерді техникалық сипаттау**  
**Техническое описание конструктивных элементов**  
**и инженерного оборудования**

№ п/п	Конструкциялық элементтердің атаулары Наименование конструктивных элементов	Конструкциялық элементтерді Сипаттау Описание конструкт. элем. (материал, отделка и т.д.)	Техникалық жағдайы (шірік, жарық және т.с.) Техническое состояние (осадки, гниль, трещины и т.д.)	Ескеру % Износа	Ағымдағы өзгеріс Текущие изменения
1	2	3	4	5	6
1	Іргетасы Фундамент	бутовые	Вп.удовлет	25	
2	а) сыртқы және ішкі жабырғалары/ наружные и внутренние стены	кирпичные	Вп.удовлет	25	
	б) перегородки	кирпичные	Вп.удовлет.	30	
3	Жабық-тары Перекрытия	плиты	Вп.удовлет.	30	
4	Үйдің тобесі Крыша	мягкая	Вп.удовлет.	25	
5	Еденде рі Полы	доштыя/мраморн ая крошка	Вп.удовлет.	25	
6	Қуыстары Проемы	2-е створч. феленч.	Вп.удовлет. Вп.удовлет.	25 25	
7	Ажарлау жұ Отделочные работы	ошт.\поб.\окр. ошт.\поб.\окр.	Вп.удовлет. Вп.удовлет	30 30	
8	Горячее водос.				
9	Водопровод				
10	Канализация				
11	Электроосвеще	+			
12	Отопление	печн			
13		печн			
14		от Т			
15		от А			
16		От н	на газе		
17		топлив	на твердом топливе		
18			на газе		
19			на твердом топливе		
20		Разные работы		<b>Итого:</b>	<b>25-30</b>

Перечень документа прилагаемых к техническому паспорту

1. Проектные планы \_\_\_\_\_
2. Экспертные поэтажным планам \_\_\_\_\_
3. Особые \_\_\_\_\_
- \_\_\_\_\_
- \_\_\_\_\_



**ТІЗБЕСІ  
ОПИСЬ  
ДОКУМЕНТОВ, НАХОДЯЩИХСЯ В ДЕЛЕ**

кошесіндегі \_\_\_\_\_ Шортандинский район с.Жолымбет  
 по улице \_\_\_\_\_ Жолымбетская СШ №1 ул.Ауезова №1  
 үй № \_\_\_\_\_  
 дом № \_\_\_\_\_  
 пәтер № \_\_\_\_\_  
 кв. № \_\_\_\_\_

№ п/п	қағаздың мазмұны содержание документов	парақ саны кол-во листов	бет № № страницы	ескерту примечание
1				
2	Опись	1	1	
3				
4	Ф-2	2	2,3,4,5	
5				
6	Чертеж	3	6,9,11	
7				
8	Экспликация	3	7,8,10,12	
9				
10				
11				
12				
13				
14				
15				
16				
17				
18				
19				
20				
21				
22				
23				
24				
25				
26				
27				
28				
29				
30				
31				

### Аланды болу / Распределение площадей

№ п/п	Жеделген пәтерде В отделе. квар.	Коридор үлгідегі жайларда В помещ. корид. типа	Конақүй лерде В гостини- цах	Жатақса- нада В общих	Жалпы алаңның санынан Из общего числа площади			Сан бойынша пәтерді болу Распределение квартир по числу комнат										
					Малсарпта В малсард.	Жертөледе В подвалах	Цокольдық кабатта В цок. этажах	Барактір да В бараках	1-болм 1-комн.	2-бол-н 2-комн.	3-болм-н 3-комн.	4-бол-н 4-комн.	5-бол-н 5-комн.					
1	Тұрғын пәтердің саны Қол-во жилых квартир																	
2	Тұрғын бөлменің саны Қол-во жилых комнат																	
3	Жалпы(пайдалы) алаң ш.м. Общая площадь, кв. м.																	
4	Тұрғындық алаң ш.м. Жилая площадь, кв. м.																	

### Тұрғындық емес жайлар / Нежилые помещения

Алаңы Площадь	Тұрғындық емес жайлардың дүрг. алаңы Учрежденный нежил. помещение	Саудылық Торгоны	Өнеркәсіптік-өндірістік құрылыстары Промышленно- производственных зданий и сооружений	Қоймалық Складская	Тұрмыстық қызмет көрсету Бытового обслуживания	Гараждар Гаражи	Ұйымдар, мекеме, ғылыми, банк, қоғ. ам басқармалары және т.б. Организаций и учреждений управления, научных, банковских, общественных и т.п.	Қоғамдық тамақтандыру Общественное о питания
1	2	3	4	5	6	7	8	9
Негізі Основная Комекші Вспомогательная				47,7	33,1		254,5	60,6
								48,0

Алаңы Площадь	Халық ағарту мекемелері Учреждений народного образования	Көлік құрылыстары мен ғимараттары Транспортных зданий и сооружений	Емдік белгідегі денсаулық сақтау Здравоохранения, лечебного назначения	Дене тәрбиеспортық Физкультурно- спортивная	Өнер және мәдениет мекемелері Учреждения культуры и искусства	Инженерлік желісінің құрылысы Сооружений и инженерных сетей	Басқалар Прочие	Барлығы Всего
Негізі Основная Комекші Вспомогательная	1057,4	11	12	152,6	202,3		1089,6	



ЭКСПЛИКАЦИЯ

бат сайынғы жоспарға \_\_\_\_\_  
 10-этажному плану \_\_\_\_\_  
 наласқан Шортандинский район с. Жолымбет Жолымбетская СІШ №1 ұл. Аuezова №1  
 зположенного в \_\_\_\_\_  
 шесіндегі \_\_\_\_\_  
 улице \_\_\_\_\_ № \_\_\_\_\_  
 тер № \_\_\_\_\_ квартал № \_\_\_\_\_ тоқсан түгендеу датасы \_\_\_\_\_ 2005 ж.  
 тер № «А» квартал № \_\_\_\_\_ дата инвентаризации 25.05 2005 г.

Жоспар бойынша бөлменің № помещения по плану	Бөлме бөлігінің максаты  Назначение частей помещения	Ішкі өлшеу бойынша алаңы (ш м) Площадь по внутреннему обмеру (в кв.м.)				Еденнен төбеге дейін ішкі өлшеу бойынша бөлменің биіктігі (м) Высота помещения по внутреннему (в м.) объему от потолка до потолка	Ескерту Примечание
		жалпы облаң	пейізгі Основная	қосымша используемая			
2	3	4	5	6	7	8	9
1	тамбур	7,3		7,3		h=3.0	
2	тамбур	7,4		7,4			
3	коридор	318,3		318,3		h=6.5	
4	раздевалка	50,5		50,5			
5	класс	48,0	48,0				
6	класс	49,4	49,4				
7	класс	49,0	49,0				
8	столовая	50,4	50,4				
9	кабинет	9,8	9,8				
10	буфет	10,2	10,2				
11	подсобное	6,8		6,8			
12	котельная	6,6		6,6			
13	подсобное	7,1		7,1			
14	Сан узел	7,1		7,1			
15	Сан узел	4,5		4,5			
16	кабинет	16,4	16,4				
17	кабинет	15,8	15,8				
18	мастерская	66,3	66,3				
19	мастерская	17,0	17,0				
20	мастерская	63,1	63,1				
21	кухня	48,0		48,0			
22	подсобное	3,3		3,3			
23	котельная	5,5		5,5			
24	котельная	21,0		21,0			
25	подсобное	5,2		5,2			
26	склад	13,4		13,4			
27	Актовый зал	153,1	153,1				
28	кабинет	6,3	6,3				
29	раздевалка	21,4		21,4			
30	раздевалка	11,6		11,6			
31	подсобное	2,2		2,2			
32	подсобное	2,2		2,2			
33	подсобное	13,9		13,9			
34	Спорт зал	152,6	152,6				





Тұрғындық емес құрылыс үшін  
Для нежилых строений

**ЭКСПЛИКАЦИЯ**

Қабат сайынғы жоспарға \_\_\_\_\_

К поэтажному плану \_\_\_\_\_

Орналасқан . Шортандинский район с. Жолымбет Жолымбетская СШ №1 ул. Ауезова №1

Расположенного в \_\_\_\_\_

Көшесіндегі \_\_\_\_\_

По улице \_\_\_\_\_

Литер № \_\_\_\_\_ квартал № \_\_\_\_\_ тоқсан түгендеу датасы \_\_\_\_\_

Литер № «А» квартал № \_\_\_\_\_ дата инвентаризации 25.03 2005 г.

1	2	3	Ішкі өлшеу бойынша алаңы (ш м) Площадь по внутреннему обмеру (в кв. м.)				8	9
			жалпы общая	негізгі Основная	кемекші вспомогатель ная	7		
батар бірінші қабақтан бастап	Этажи начиная с первого	Бөлме бөлігінің мақсаты Назначение частей помещения	Жоспар бойынша бөлменің № помещения по плану	Еденнен төбеге дейін ішкі өлшеу бойынша бөлменің биіктігі (м)	Высота помещения по внутреннему (в м.) объему от потолка до потолка	Ескерту Примечание		
2	1	кабинет	9,5	9,5			h=3.0	
	2	кабинет	8,4	8,4				
	3	кабинет	14,9	14,9			h=	
	4	коридор	188,9		188,9			
	5	Сан узел	6,9		6,9			
	6	Сан узел	4,7		4,7			
	7	Сан узел	6,9		6,9			
	8	класс	51,9	51,9				
	9	класс	48,1	48,1				
	10	класс	49,0	49,0				
	11	класс	47,1	47,1				
	12	класс	48,9	48,9				
	13	класс	46,8	46,8				
	14	кабинет	48,9	48,9				
	15	класс	48,6	48,6				
	16	музей	49,2	49,2				
	17	библиотека	29,7	29,7				
	18	подсобное	4,4		4,4			
	19	Сан узел	4,7		4,7			
	20	библиотека	23,9	23,9				
	21	склад	26,7		26,7			
	22	склад	7,6		7,6			
	23	библиотека	49,5	49,5				
		<b>Итого по 2-этажу :</b>	<b>825,2</b>	<b>574,4</b>	<b>250,8</b>			
		Итого по лест.кл.:	34,8		34,8			
		<b>Итого по 2-этажу с лест.кл.:</b>	<b>860,0</b>	<b>574,4</b>	<b>285,6</b>			



Тұрғындық емес құрылыс үшін  
Для нежилых строений

**ЭКСПЛИКАЦИЯ**

Қабат сайынғы жоспарға \_\_\_\_\_  
К поэтажному плану \_\_\_\_\_  
Орналасқан . Шортандинский район с. Жолымбет Жолымбетская СШ №1 ул. Аuezова №1  
Расположенного в \_\_\_\_\_  
Көшесіндегі \_\_\_\_\_  
По улице \_\_\_\_\_ № \_\_\_\_\_  
Литер № \_\_\_\_\_ квартал № \_\_\_\_\_ тоқсан түгендеу датасы \_\_\_\_\_ 2005 ж.  
Литер № «А» квартал № \_\_\_\_\_ дата инвентаризации 25.05 2005 г.

1	2	3	Ішкі өлшеу бойыша аланы (ш м) Площадь по внутреннему обмеру (в кв.м.)				8	9
			жалпы общая	нетізігі Остаточная	кемекші испомогательная			
3	1	кабинет	21,4	21,4			h=3.0	
	2	коридор	213,7		213,7			
	3	подсобное	4,4		4,4		h=	
	4	Сан узел	4,7		4,7			
	5	Сан узел	6,9		6,9			
	6	Сан узел	4,7		4,7			
	7	Сан узел	6,9		6,9			
	8	класс	51,9	51,9				
	9	класс	48,1	48,1				
	10	класс	49,0	49,0				
	11	класс	47,1	47,1				
	12	класс	48,9	48,9				
	13	класс	46,8	46,8				
	14	подсобное	16,6		16,6			
	15	класс	65,6	65,6				
	16	подсобное	15,4		15,4			
	17	класс	66,8	66,8				
	18	подсобное	15,4		15,4			
	19	подсобное	11,8		11,8			
		<b>Итого по 3-этажу :</b>	<b>746,1</b>	<b>445,6</b>	<b>300,5</b>			
		Итого по лест.кл.:	34,8		34,8			
		<b>Итого по 3-этажу с лест.кл.:</b>	<b>780,9</b>	<b>445,6</b>	<b>335,3</b>			
		<b>Итого по этажам с лест.кл.:</b>	<b>2945,8</b>	<b>1727,4</b>	<b>1218,4</b>			



**Экспликация земельного участка, кв.м.**

Земельная площадь		Незастроенная площадь					
По земле отводным документ ам	По фактическому использованию	всего	Под основными строениями	Под проч. постройками и сооружениями	Асфальтовые покрытия	Прочие заощения	грунт

1594

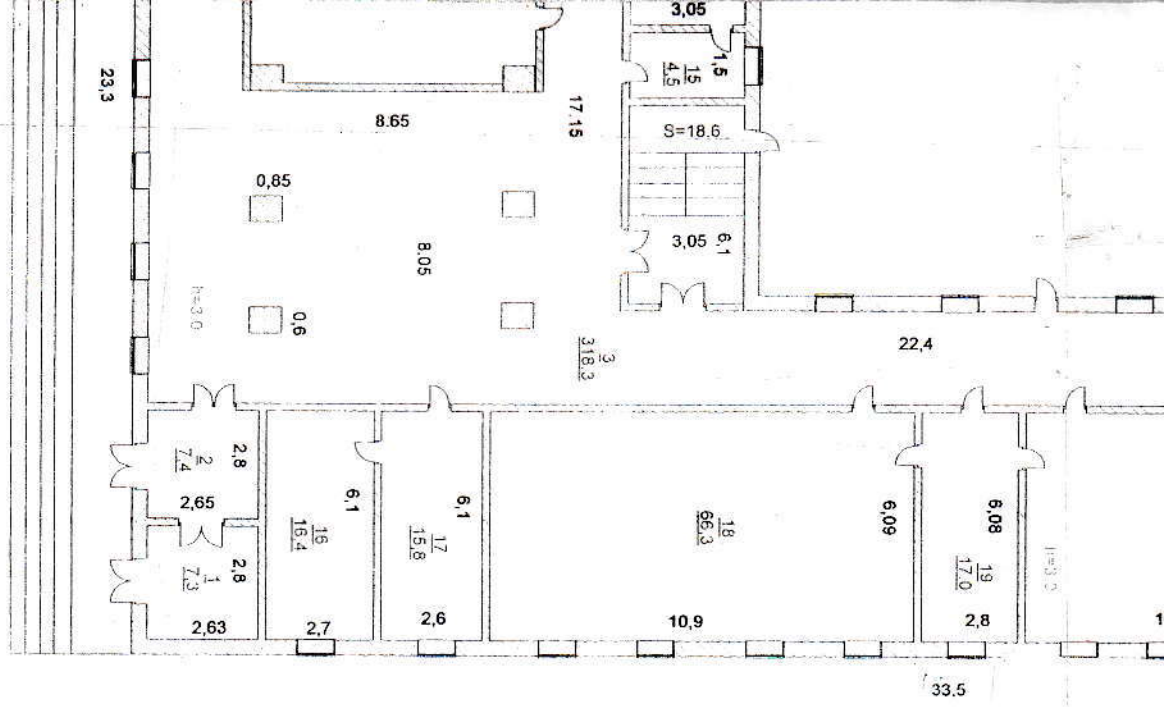
**Незастроенная площадь**

Оборудованные площадки			Зеленые насаждения						
всего	спортивные	детские	хозяйственные	Всего	В том числе				
					Газон с деревьями	Фруктовый сад	Газоны, цветоч.	огород	прочие
1	2	3	4	5	6	7	8	9	10

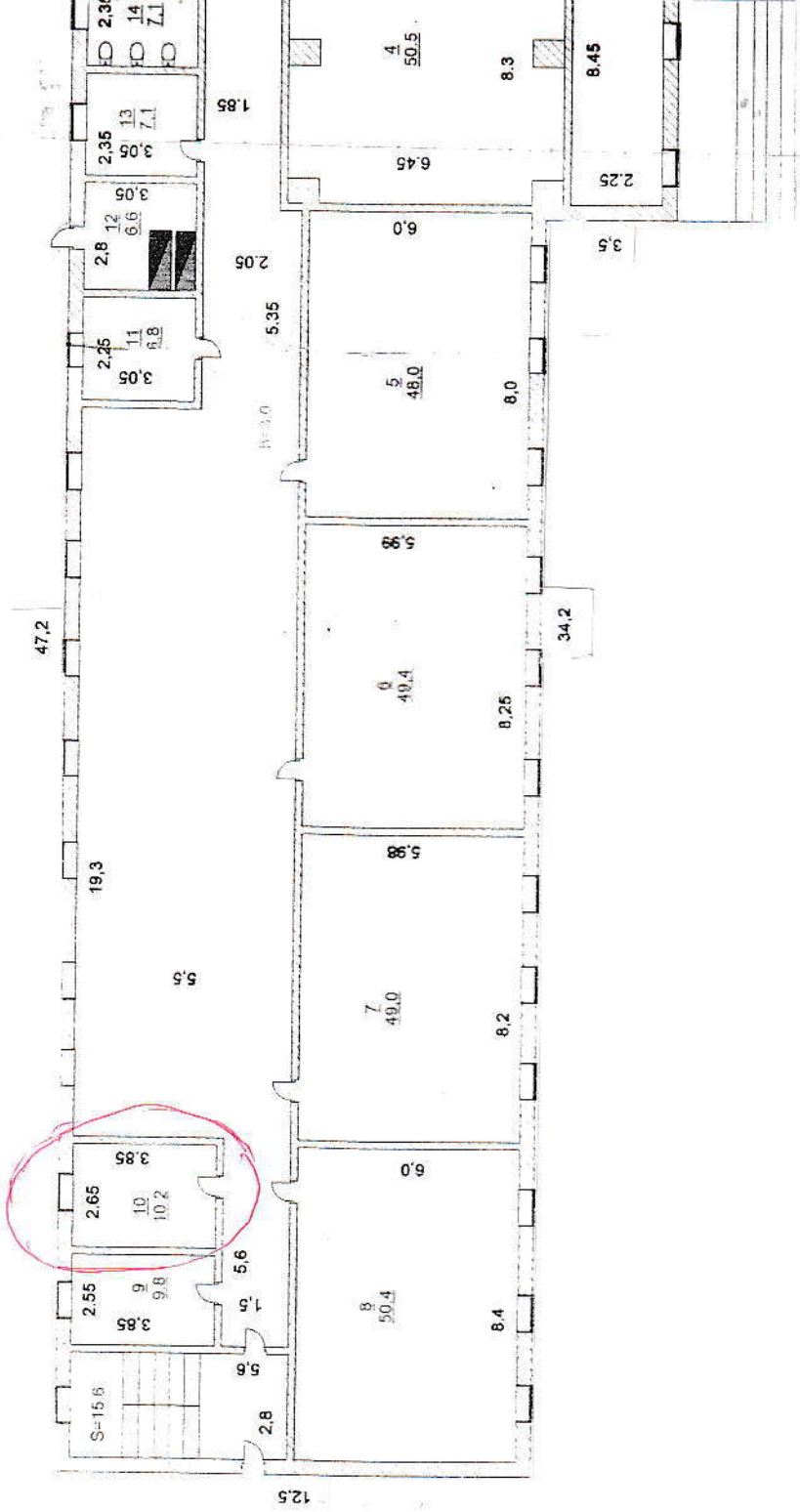
**Назначение и характеристика основных и служебных помещений, служебных пристроек, подвалов, дворовых сооружений, замощений**

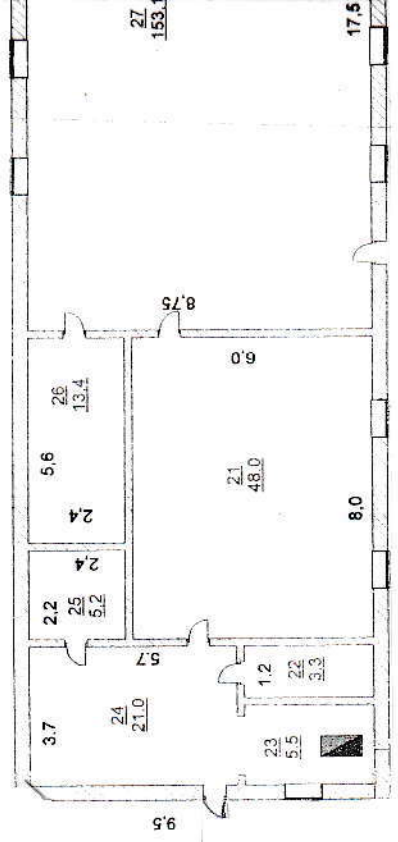
Литер по плану	назначение	Площадь кв.м.	Объем м. куб.	Износ %	Описание конструктивных материалов					
					фундамент	Стены и перегородки	перекрытия	кровля	полы	проемы
1	2	3	4	5	6	7	8	9	10	11

2010.10.10

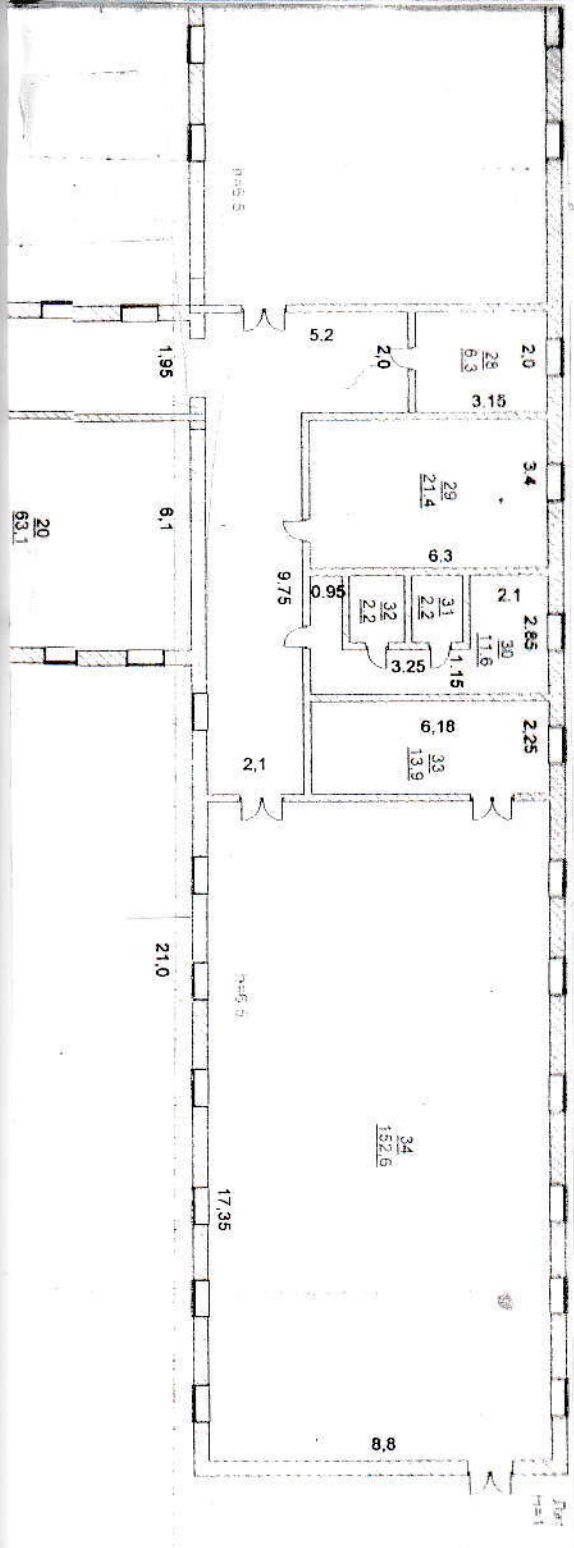








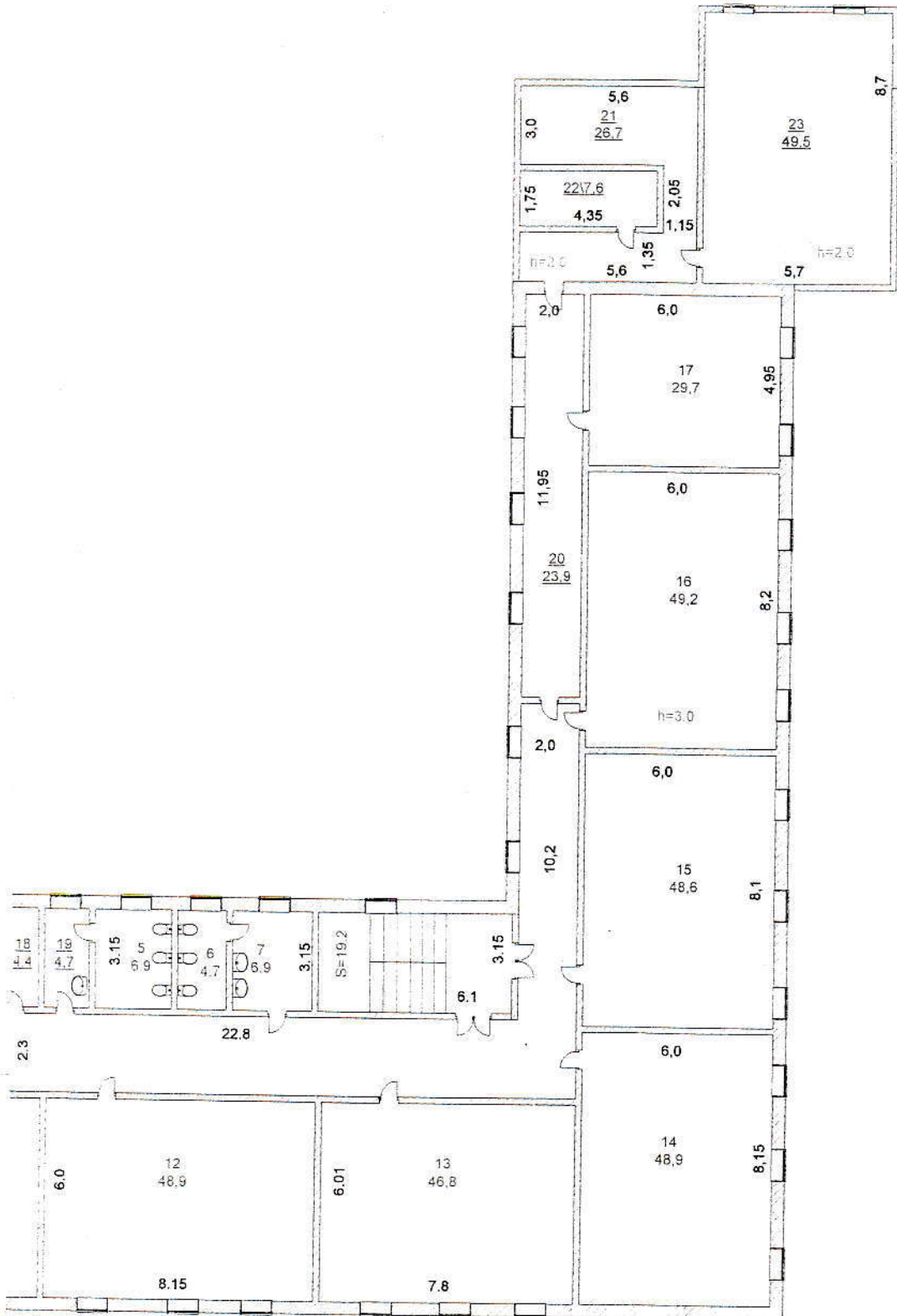




ҚАБАТТЫҚ ЖОСПАР

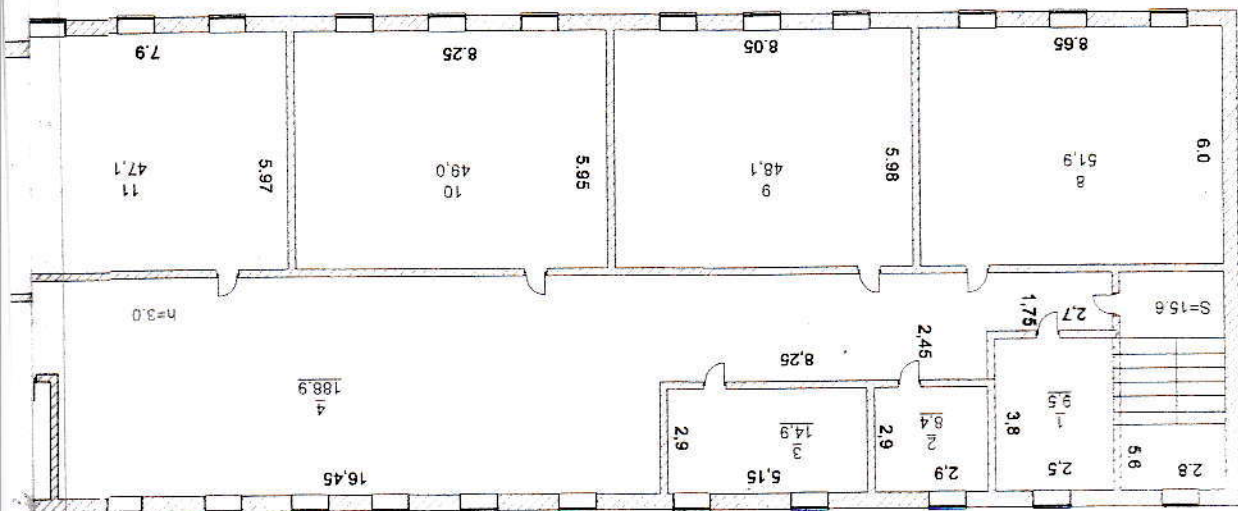
ҚАБАТЫНДЕГІ

№ 10 *Исламбетова С.М. А. ҰА*  
*20 сәуір* 2005 ж.  
ЛИТЕР - А МАСШ - 200



АТҚАРҒАН ТЕХНИК *А.С.*  
2005 ж. 20 сәуір



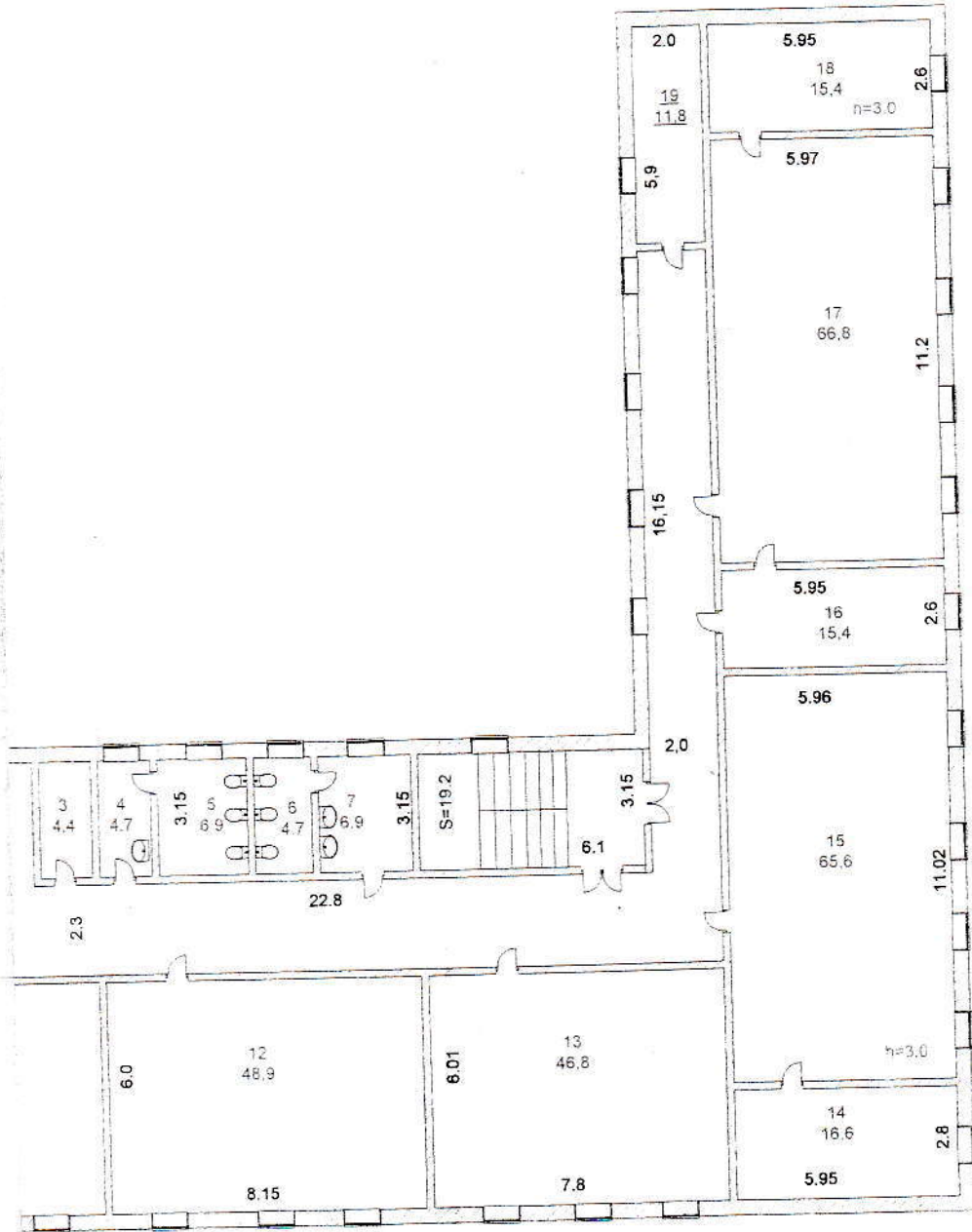


ҚАБАТТЫҚ ЖОСПАР

КӨЩЕСІНДЕГІ

№ Жолау және өлеңдер Сөздігі  
20 сәтінде 2005 ж.  
ЛИТ: А МАҚАТТЫ: 200

3-этаж



ТҚАРҒАН ТЕХНИК Жу  
2005 ж. 20 сәтінде



